

## HUMO LISTADO DE CANALES

CH	CANAL	MIC prop	DINAMICA	comentarios
01	PIANO L	AKG 414		Pie jirafa largo
02	PIANO R	AKG 414		Pie jirafa largo
03	VOZ PIANO	SM58	COMP	Pie jirafa largo
04	VOZ WIRELESS	SM58 WIRELESS	COMP	Pie recto largo
05	EFFECTOS L	DI ACTIVA		
06	EFFECTOS R	DI ACTIVA		
05	PLAYBACK L	CD		EN CABINA DE CONTROL
06	PLAYBACK R	CD		

## HUMO NECESIDADES TÉCNICAS

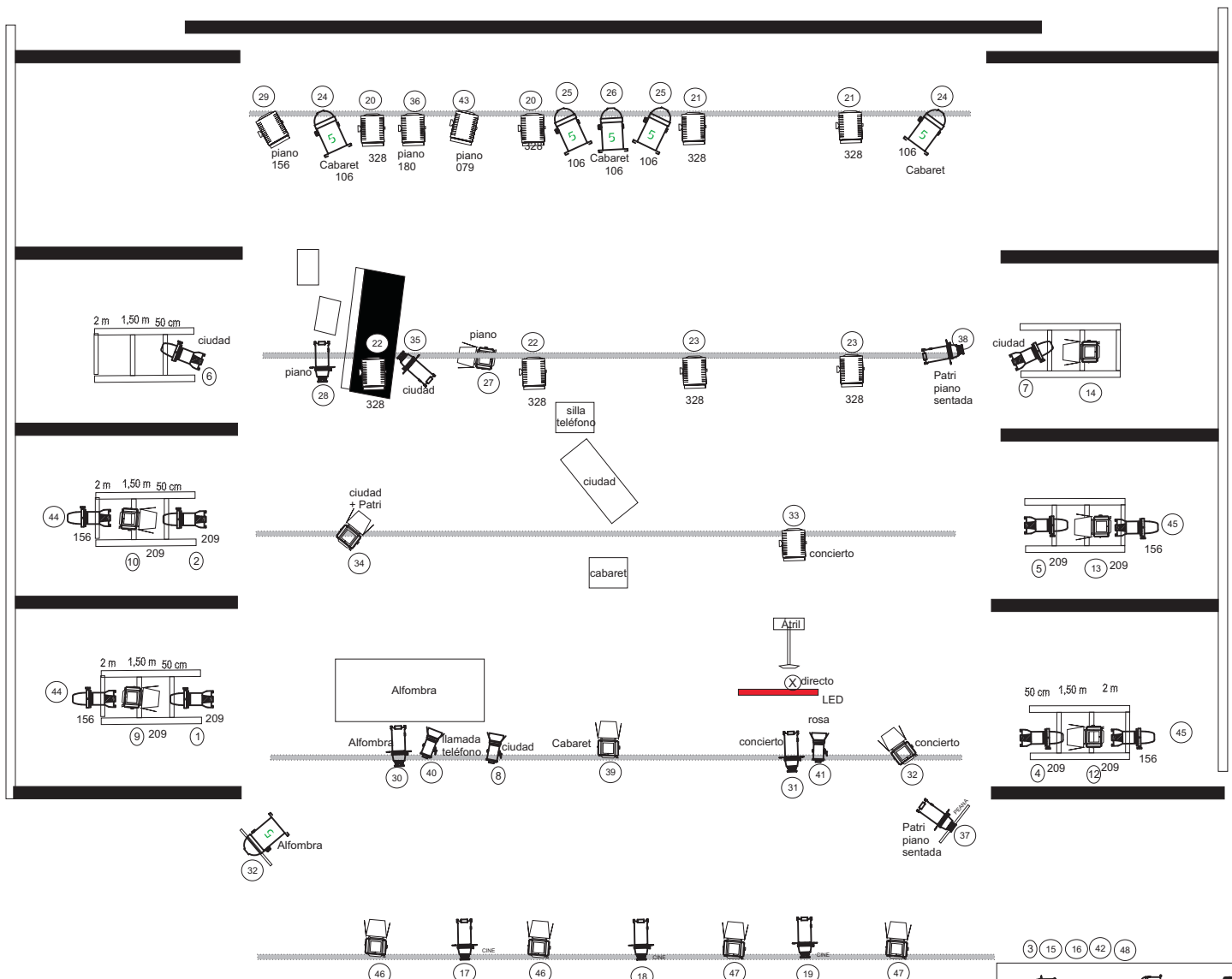
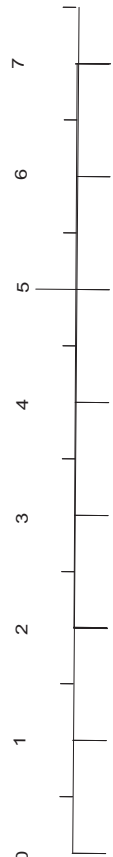
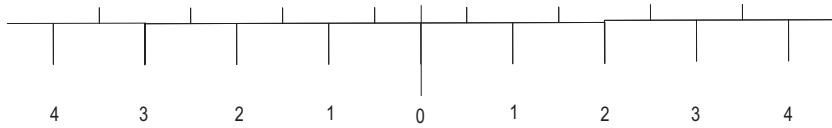
Sistema: d&b, Meyer, EAW, L Acoustics, o sistemas de calidad que garanticen una perfecta cobertura acustica del recinto donde se realice el concierto de forma uniforme y con garantias.

Foh/Efectos: Mesa MINIMO 12 CANALES CON 4 BANDAS PARAMÉTRICAS DE ECUALIZACIÓN POR CANAL.  
3 ENVIOS AUXILIARES  
1 EQ STEREO KLARK TECHNIKS 1/3 OCTA VA INSERTADO A L/R  
1 UNIDAD DE REVERB (PCM 80, SPX 990 O TC-M2000 mínimo)

Monitores: 3 MONITORES DE ESCENARIO, REPARTIDOS SEGUN PLANO EN 3 ENVIOS (D&B MAX 12 ó 15, NEXO PS15, MEYER USM...)  
1 EQ STEREO KLARK TECHNIKS 1/3 OCTAVA . CADA CANAL DE EQ DEBE ESTAR INSERTADOS EN EL ENVIO CORRESPONDIENTE.

Notas: Todo el material debe estar en perfectas condiciones para su utilización. Los pies de micro deben estar en perfecto estado y **con sus gomas correspondientes (importante!!)**.

Por favor, para cualquier cambio, duda o modificación, notificarlo con suficiente antelación (Carlos Campón. [campi\\_30@hotmail.com](mailto:campi_30@hotmail.com). Gsm 666224589)



**HUMO**  
DE PATRICIA RUZ

Iluminación  
David Picazo  
669956660  
david\_picazo@yahoo.es

19	PROYECTORES 1/2 20°/10°	6	PROYECTOR 1/2	12	FRENTEL IN	2,00	53 PROYECTORES 43 DIMMERS
18	PROYECTOR 1/2	13	PC 10A	13	PC 10A	0,50	

espacio técnico 800